

Dell Inspiron 11

Brukerhåndbok

Datamaskinmodell: Inspiron 3137
Regulerende modell: P19T
Forskriftstype: P19T001



Merknader, forholdsregler og advarsler



MERK: Et OBS!-avsnitt inneholder viktig informasjon som gjør at du kan bruke datamaskinen mer effektivt.



FORHOLDSREGEL: VIKTIG angir potensiell fare for maskinvaren eller tap av data hvis du ikke følger instruksjonene.



ADVARSEL: ADVARSEL angir potensiell fare for skade på eiendom, personskade eller død.

© 2013 Dell Inc.

Varemerker i denne teksten: Dell™, DELL-logoen og Inspiron™ er varemerker som tilhører Dell Inc.; Microsoft® og Windows® Dell™ er registrerte varemerker som tilhører Microsoft corporation i USA og/eller andre land.

Innhold

| | |
|--|-----------|
| Før du arbeider inne i datamaskinen | 7 |
| Før du begynner | 7 |
| Anbefalte verktøy | 7 |
| Sikkerhetsanvisninger. | 8 |
| Etter at du har arbeidet inne i datamaskinen. | 9 |
| Ta av hoveddekselet. | 10 |
| Prosedyre | 10 |
| Sette på plass hoveddekselet | 11 |
| Prosedyre | 11 |
| Ta ut et batteri | 12 |
| Før jobben | 12 |
| Prosedyre | 12 |
| Skifte batteri | 13 |
| Prosedyre | 13 |
| Etter jobben | 13 |
| Ta ut minnemodul(er) | 14 |
| Før jobben | 14 |
| Prosedyre | 14 |
| Sette inn minnemodulen(e). | 16 |
| Prosedyre | 16 |
| Etter jobben | 16 |
| Ta ut harddisken. | 17 |
| Før jobben | 17 |
| Prosedyre | 18 |
| Sette inn harddisken(e) | 20 |
| Prosedyre | 20 |
| Etter jobben | 20 |


| | |
|--|-----------|
| Ta ut trådløskortet | 21 |
| Før jobben | 21 |
| Prosedyre | 21 |
| Sette inn trådløskortet | 22 |
| Prosedyre | 22 |
| Etter jobben | 22 |
| Ta av høyttalerne | 23 |
| Før jobben | 23 |
| Prosedyre | 23 |
| Sette inn høyttalerne | 24 |
| Prosedyre | 24 |
| Etter jobben | 24 |
| Ta ut klokkebatteriet | 25 |
| Før jobben | 25 |
| Prosedyre | 25 |
| Sette inn klokkebatteriet | 26 |
| Prosedyre | 26 |
| Etter jobben | 26 |
| Ta ut I/U-kortet | 27 |
| Før jobben | 27 |
| Prosedyre | 27 |
| Sette inn I/U-kortet | 28 |
| Prosedyre | 28 |
| Etter jobben | 28 |
| Ta ut viften | 29 |
| Før jobben | 29 |
| Prosedyre | 29 |
| Sette inn viften | 30 |
| Prosedyre | 30 |
| Etter jobben | 30 |

| | |
|---|-----------|
| Ta ut varmeavlederen | 31 |
| Før jobben | 31 |
| Prosedyre | 31 |
| Sette inn varmeavlederen | 32 |
| Prosedyre | 32 |
| Etter jobben | 32 |
| Ta ut strømadapterporten | 33 |
| Før jobben | 33 |
| Prosedyre | 33 |
| Sette inn strømadapterporten | 34 |
| Prosedyre | 34 |
| Etter jobben | 34 |
| Ta ut hovedkortet | 35 |
| Før jobben | 35 |
| Prosedyre | 36 |
| Sette inn hovedkortet | 39 |
| Prosedyre | 39 |
| Etter jobben | 39 |
| Skrive inn servicemerket i BIOS | 39 |
| Ta av skjermenheten | 40 |
| Før jobben | 40 |
| Prosedyre | 40 |
| Sette på skjermenheten | 42 |
| Prosedyre | 42 |
| Etter jobben | 42 |
| Ta av håndleddsstøtten | 43 |
| Før jobben | 43 |
| Prosedyre | 44 |

| | |
|---|-----------|
| Sette på plass håndledsstøtten | 48 |
| Prosedyre | 48 |
| Etter jobben | 48 |
| Flashoppdatere BIOS | 49 |


Før du arbeider inne i datamaskinen

Før du begynner

 **FØRHOLDSREGEL: Lagre og lukk alle åpne filer og avslutt alle åpne programmer før du slår av datamaskinen, slik at du unngår å miste data.**

- 1 Lagre og lukk alle åpne filer og avslutt alle åpne programmer før du slår av datamaskinen.

Microsoft Windows 8: Pek musen til øvre/nedre høyre hjørne av skjermen for å åpne Charms-panelet. Klikk deretter **Innstillinger**→ **Strøm**→ **Slå av**.

 **MERK:** Hvis du bruker et annet operativsystem, må du se dokumentasjonen til operativsystemet for å finne instruksjoner for hvordan du avslutter og slår av.

- 2 Etter at datamaskinen er slått av må du koble den fra strømmettet.
- 3 Koble fra alle kabler, slik som strøm- og USB-kablene.
- 4 Koble fra alt periferiutstyr inkludert mediekort som er koblet til datamaskinen.










Anbefalte verktøy

Veiledningene i dette dokumentet kan kreve at du bruker følgende verktøy:


- En stjerneskrutrekker
- T5-skrutrekker
- Plastspiss

Sikkerhetsanvisninger

Følg disse retningslinjene for sikkerhet for å verne om din egen sikkerhet og beskytte datamaskinen mot mulig skade.

-  **ADVARSEL:** Før du arbeider inne i datamaskinen, må du lese sikkerhetsinformasjonen som fulgte med datamaskinen. Du finner mer informasjon om god sikkerhetspraksis på hjemmesiden for overholdelse av forskrifter (Regulatory Compliance) på dell.com/regulatory_compliance.
-  **ADVARSEL:** Koble fra alle strømkilder før du åpner datamaskindekselet eller paneler. Når du er ferdig med arbeidet inni datamaskinen, setter du plass alle deksler, paneler og skruer før du kobler til strømkilden.
-  **FORHOLDSREGEL:** Det er bare sertifiserte serviceteknikere som er autorisert til å ta av datamaskindekslet og få tilgang til de innvendige komponentene i datamaskinen. Se sikkerhetsinstruksjonene hvis du trenger fullstendig informasjon om forholdsregler for sikkerhet, utføring av arbeid inne i datamaskinen og beskyttelse mot elektrostatisk utladning.
-  **FORHOLDSREGEL:** Sørg for at arbeidsflaten er plan og ren slik at du ikke skader datamaskinen.
-  **FORHOLDSREGEL:** Når du kobler fra en kabel, må du trekke i kontakten eller i strekkavlastningsløyken og ikke i selve kabelen. Noen kabler har kontakter med låsetapper eller tommelskruer som du må løsne før du kobler fra kabelen. Når du kobler fra kabler, må du sørge for å ha dem jevnt innrettet slik at du ikke bøyer noen av kontaktpinnene. Når du kobler til kabler, må du passe på at kontaktene og portene er riktig vei og innrettet etter hverandre.
-  **FORHOLDSREGEL:** For å unngå å skade komponenter og kort må du holde dem i kantene og unngå å berøre pinner og kontakter.
-  **FORHOLDSREGEL:** Sørg for at du er jordet ved å berøre en umalt metallflate før du håndterer deler inne i datamaskinen. Under arbeidet må du med jevne mellomrom berøre en umalt metallflate for å lade ut statisk elektrisitet som kan skade de interne komponentene.
-  **FORHOLDSREGEL:** Trykk inn og løs ut eventuelle kort fra mediekortleseren.
-  **FORHOLDSREGEL:** Når du skal koble fra en nettverkskabel, må du først koble kabelen fra datamaskinen og deretter fra nettverksenheten.

Etter at du har arbeidet inne i datamaskinen

 **FORHOLDSREGEL:** Hvis du lar løse skruer ligge igjen inne i datamaskinen din, kan dette skade datamaskinen slik at den ikke fungerer.

- 1 Skru inn alle skruer og påse at det ikke er noen løse skruer inne i datamaskinen.
- 2 Koble til alle kabler, periferiutstyr og andre deler som du tok ut før du startet arbeidet på datamaskinen.
- 3 Koble datamaskinen til et støpsel.
- 4 Slå på datamaskinen.

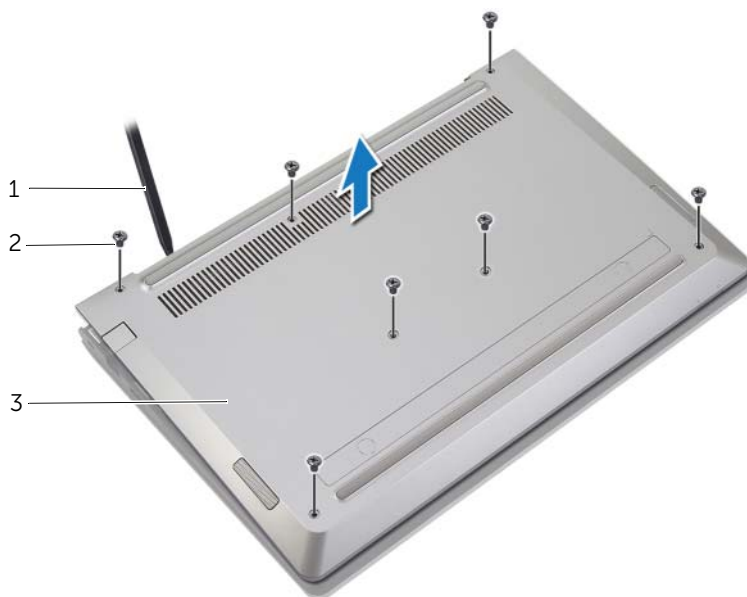
Ta av hoveddekselet



ADVARSEL: Før du gjør noe arbeid inne i datamaskinen, må du lese sikkerhetsinformasjonen som fulgte med datamaskinen og følge trinnene i "Før du arbeider inne i datamaskinen" på side 7. Etter at du har jobbet inni datamaskinen, må du følge anvisningene i "Etter at du har arbeidet inne i datamaskinen" på side 9. Du finner mer informasjon om god sikkerhetspraksis på hjemmesiden for overholdelse av forskrifter (Regulatory Compliance) på dell.com/regulatory_compliance.

Prosedyre

- 1 Lukk skjermen og snu datamaskinen.
- 2 Fjern skruene som fester bunndekselet til håndleddstøtten.
- 3 Bruk en plaststift for å presse bunndekselet ut av håndleddstøtten.



1 plastspiss

2 skruer (7)

3 hoveddekselet

Sette på plass hoveddekselet



ADVARSEL: Før du gjør noe arbeid inne i datamaskinen, må du lese sikkerhetsinformasjonen som fulgte med datamaskinen og følge trinnene i "Før du arbeider inne i datamaskinen" på side 7. Etter at du har jobbet inni datamaskinen, må du følge anvisningene i "Etter at du har arbeidet inne i datamaskinen" på side 9. Du finner mer informasjon om god sikkerhetspraksis på hjemmesiden for overholdelse av forskrifter (Regulatory Compliance) på dell.com/regulatory_compliance.

Prosedyre

- 1 Plasser hoveddekselet på håndleddstøtten, og trykk hoveddekselet på plass.
- 2 Sett tilbake de åtte skruene som fester bunndekselet til håndleddstøtten.

Ta ut et batteri

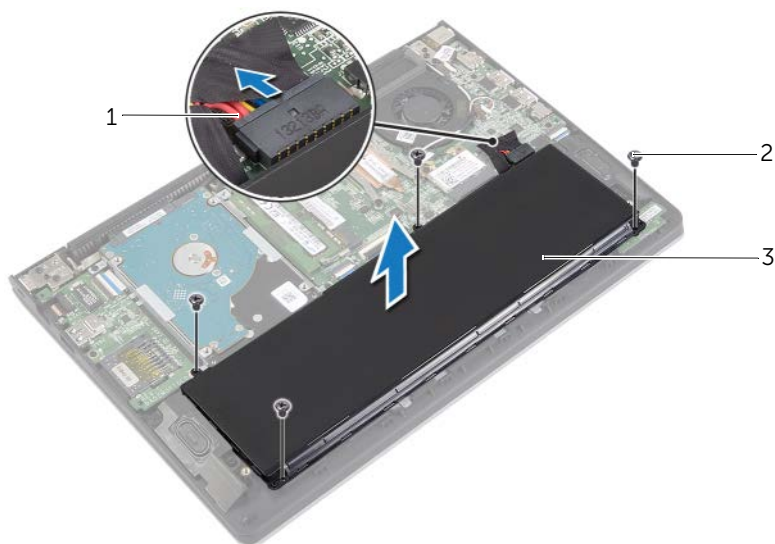
⚠ ADVARSEL: Før du gjør noe arbeid inne i datamaskinen, må du lese sikkerhetsinformasjonen som fulgte med datamaskinen og følge trinnene i "Før du arbeider inne i datamaskinen" på side 7. Etter at du har jobbet inni datamaskinen, må du følge anvisningene i "Etter at du har arbeidet inne i datamaskinen" på side 9. Du finner mer informasjon om god sikkerhetspraksis på hjemmesiden for overholdelse av forskrifter (Regulatory Compliance) på dell.com/regulatory_compliance.

Før jobben

Ta av dekselet. Se "Ta av hoveddekselet" på side 10.

Prosedyre

- 1 Koble batterikabelen fra hovedkortet.
- 2 Skru ut skruene som fester batteriet til håndleddstøtten.
- 3 Løft batteriet sammen med kabelen av håndleddsstøtten.



1 batterikabel

2 skruer (4)

3 batteri

- 4 Snu datamaskinen, åpne skjermen, og trykk på strømknappen i omtrent fem sekunder for å jorde hovedkortet.

Skifte batteri



ADVARSEL: Før du gjør noe arbeid inne i datamaskinen, må du lese sikkerhetsinformasjonen som fulgte med datamaskinen og følge trinnene i "Før du arbeider inne i datamaskinen" på side 7. Etter at du har jobbet inni datamaskinen, må du følge anvisningene i "Etter at du har arbeidet inne i datamaskinen" på side 9. Du finner mer informasjon om god sikkerhetspraksis på hjemmesiden for overholdelse av forskrifter (Regulatory Compliance) på dell.com/regulatory_compliance.

Prosedyre

- 1 Juster skruehullene på batteriet med skruehullene på håndleddstøtten, og plasser deretter batteriet på håndleddstøtten.
- 2 Skru inn skruene som fester batteriet til håndleddstøtten.
- 3 Koble batterikabelen til hovedkortet.

Etter jobben

Sett på dekselet. Se "Sette på plass hoveddekselet" på side 11.

Ta ut minnemodul(er)



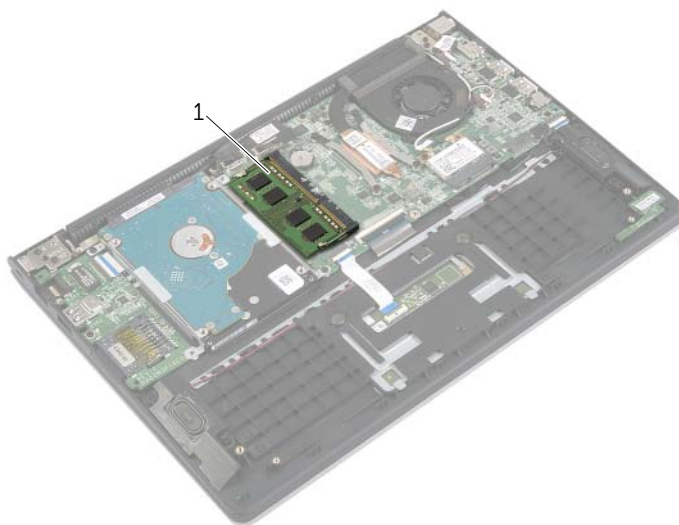
ADVARSEL: Før du gjør noe arbeid inne i datamaskinen, må du lese sikkerhetsinformasjonen som fulgte med datamaskinen og følge trinnene i "Før du arbeider inne i datamaskinen" på side 7. Etter at du har jobbet inni datamaskinen, må du følge anvisningene i "Etter at du har arbeidet inne i datamaskinen" på side 9. Du finner mer informasjon om god sikkerhetspraksis på hjemmesiden for overholdelse av forskrifter (Regulatory Compliance) på dell.com/regulatory_compliance.

Før jobben

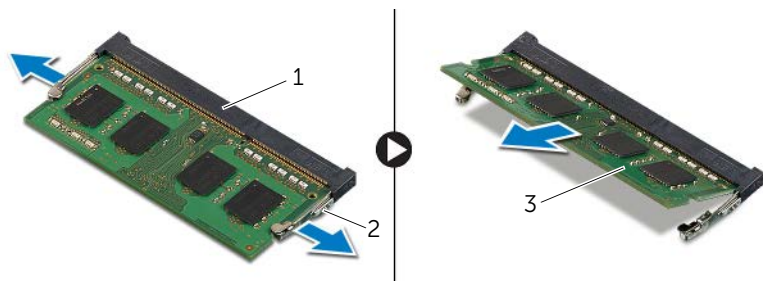
- 1 Ta av dekselet. Se "Ta av hoveddekselet" på side 10.
- 2 Ta ut batteriet. Se "Ta ut et batteri" på side 12.

Prosedyre

- 1 Bruk fingertuppene til å skille festeklemmene forsiktig fra hverandre på hver ende av minnemodulkontakten slik at minnemodulen spretter opp.
- 2 Ta minnemodulen ut av minnemodulkontakten.



1 minnemodul



1 minnemodulkontakt

2 festeklemmer (2)

3 minnemodul

Sette inn minnemodulen(e)



ADVARSEL: Før du gjør noe arbeid inne i datamaskinen, må du lese sikkerhetsinformasjonen som fulgte med datamaskinen og følge trinnene i "Før du arbeider inne i datamaskinen" på side 7. Etter at du har jobbet inni datamaskinen, må du følge anvisningene i "Etter at du har arbeidet inne i datamaskinen" på side 9. Du finner mer informasjon om god sikkerhetspraksis på hjemmesiden for overholdelse av forskrifter (Regulatory Compliance) på dell.com/regulatory_compliance.

Prosedyre

- 1 Innretthakket på minnemodulen med tappen på minnemodulkontakten.
- 2 Skyv minnemodulen inn i kontakten i en vinkel, og press minnemodulen ned slik at den klikker på plass.



MERK: Hvis du ikke hører et klikk, må du ta ut minikortet og sette det inn på nytt.

Etter jobben

- 1 Sett tilbake batteriet. Se "Skifte batteri" på side 13.
- 2 Sett på dekselet. Se "Sette på plass hoveddekselet" på side 11.

Ta ut harddisken



ADVARSEL: Før du gjør noe arbeid inne i datamaskinen, må du lese sikkerhetsinformasjonen som fulgte med datamaskinen og følge trinnene i "Før du arbeider inne i datamaskinen" på side 7. Etter at du har jobbet inni datamaskinen, må du følge anvisningene i "Etter at du har arbeidet inne i datamaskinen" på side 9. Du finner mer informasjon om god sikkerhetspraksis på hjemmesiden for overholdelse av forskrifter (Regulatory Compliance) på dell.com/regulatory_compliance.



FORHOLDSREGEL: For å unngå tap av data må du ikke ta ut harddisken mens datamaskinen er slått på eller i hvilemodus.



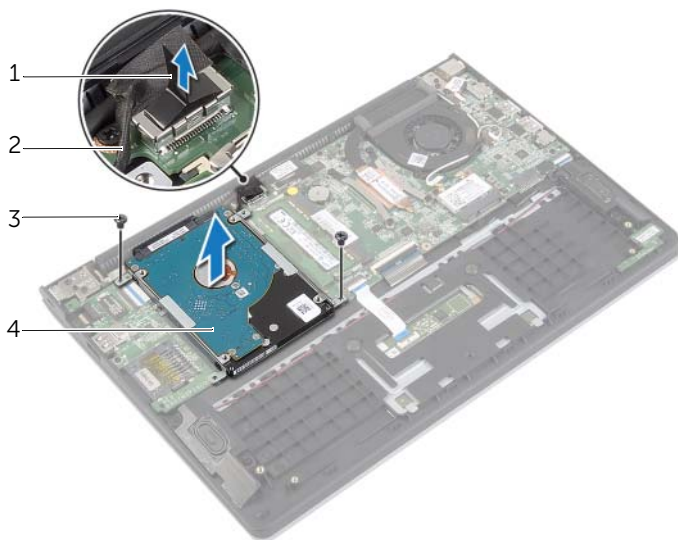
FORHOLDSREGEL: Harddisker er ekstremt skjøre. Vær varsom når du håndterer harddisken.

Før jobben

- 1 Ta av dekselet. Se "Ta av hoveddekselet" på side 10.
- 2 Ta ut batteriet. Se "Ta ut et batteri" på side 12.

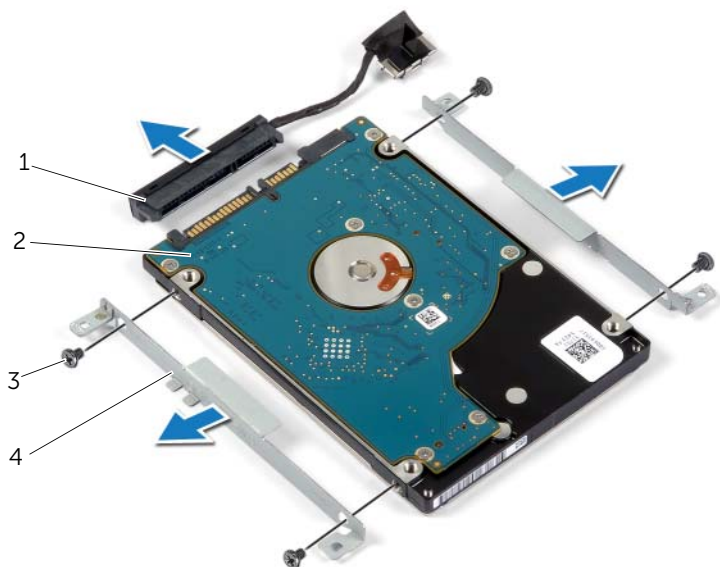
Prosedyre

- 1 Skru ut skruene som fester harddiskenheten til håndleddstøtten.
- 2 Koble skjermkabelen fra hovedkortet ved hjelp av uttrekkstappen.
- 3 Løft harddiskenheten sammen med kabelen ut av håndleddsstøtten.



| | | | |
|---|--------------|---|---------------|
| 1 | uttrekkstapp | 2 | harddiskkabel |
| 3 | skruer (2) | 4 | harddiskenhet |

- 4 Koble mellomstykket fra harddisken.
- 5 Skru ut skruene som fester harddisbrakettene til harddisken.



| | | | |
|---|--------------|---|-----------------------|
| 1 | mellomstykke | 2 | harddisk |
| 3 | skruer (4) | 4 | harddiskbraketter (2) |

Sette inn harddisken(e)



ADVARSEL: Før du gjør noe arbeid inne i datamaskinen, må du lese sikkerhetsinformasjonen som fulgte med datamaskinen og følge trinnene i "Før du arbeider inne i datamaskinen" på side 7. Etter at du har jobbet inni datamaskinen, må du følge anvisningene i "Etter at du har arbeidet inne i datamaskinen" på side 9. Du finner mer informasjon om god sikkerhetspraksis på hjemmesiden for overholdelse av forskrifter (Regulatory Compliance) på dell.com/regulatory_compliance.



FORHOLDSREGEL: For å unngå tap av data må du ikke ta ut harddisken mens datamaskinen er slått på eller i hvilemodus.



FORHOLDSREGEL: Harddisker er ekstremt skjøre. Vær varsom når du håndterer harddisken.

Prosedyre

- 1 Innrett skruerhullene på harddisk etter skruerhullene på harddiskbraketten.
- 2 Skru inn skruene som holder harddiskbrakettene til harddisken.
- 3 Fest mellomstykket til harddisken.
- 4 Innrett skruerhullene på harddiskenheten med skruerhullene på håndledsstøtten.
- 5 Skru inn igjen skruene som fester harddiskenheten til håndledsstøtten.
- 6 Koble harddiskkabelen til kontakten på hovedkortet.

Etter jobben

- 1 Sett tilbake batteriet. Se "Skifte batteri" på side 13.
- 2 Sett på dekselet. Se "Sette på plass hoveddekselet" på side 11.

Ta ut trådløskortet

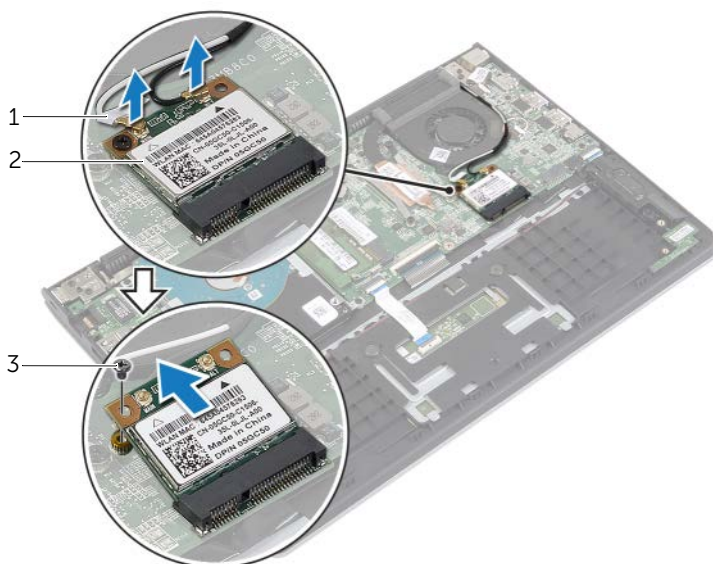
⚠ ADVARSEL: Før du gjør noe arbeid inne i datamaskinen, må du lese sikkerhetsinformasjonen som fulgte med datamaskinen og følge trinnene i "Før du arbeider inne i datamaskinen" på side 7. Etter at du har jobbet inni datamaskinen, må du følge anvisningene i "Etter at du har arbeidet inne i datamaskinen" på side 9. Du finner mer informasjon om god sikkerhetspraksis på hjemmesiden for overholdelse av forskrifter (Regulatory Compliance) på dell.com/regulatory_compliance.

Før jobben

- 1 Ta av dekselet. Se "Ta av hoveddekselet" på side 10.
- 2 Ta ut batteriet. Se "Ta ut et batteri" på side 12.

Prosedyre

- 1 Koble antennekablene fra trådløskortet.
- 2 Fjern skruen som fester det trådløse kortet til hovedkortet.
- 3 Skyv det trådløse kortet ut av kontakten.




1 antennekabler (2)

2 skruen

3 trådløskort

Sette inn trådløskortet

 **ADVARSEL:** Før du gjør noe arbeid inne i datamaskinen, må du lese sikkerhetsinformasjonen som fulgte med datamaskinen og følge trinnene i "Før du arbeider inne i datamaskinen" på side 7. Etter at du har jobbet inni datamaskinen, må du følge anvisningene i "Etter at du har arbeidet inne i datamaskinen" på side 9. Du finner mer informasjon om god sikkerhetspraksis på hjemmesiden for overholdelse av forskrifter (Regulatory Compliance) på dell.com/regulatory_compliance.

Prosedyre

 **FORHOLDSREGEL:** For å unngå skade på trådløskortet må du ikke legge noen kabler under det.

- 1 Sett trådløskortet inn i kontakten til trådløskortet, og sett tilbake skruen som fester trådløskortet til hovedkortet.
- 2 Koble antennekablene til det trådløskortet.

Tabellen nedenfor viser fargeplanen for antennekablene til trådløskortet datamaskinen støtter.

| Kontakter på det trådløskortet | Farge antennekabel |
|--------------------------------|--------------------|
| Hoved (hvit trekant) | hvit |
| Hjelpekontakt (svart trekant) | svart |

Etter jobben

- 1 Sett tilbake batteriet. Se "Skifte batteri" på side 13.
- 2 Sett på dekselet. Se "Sette på plass hoveddekselet" på side 11.

Ta av høyttalerne

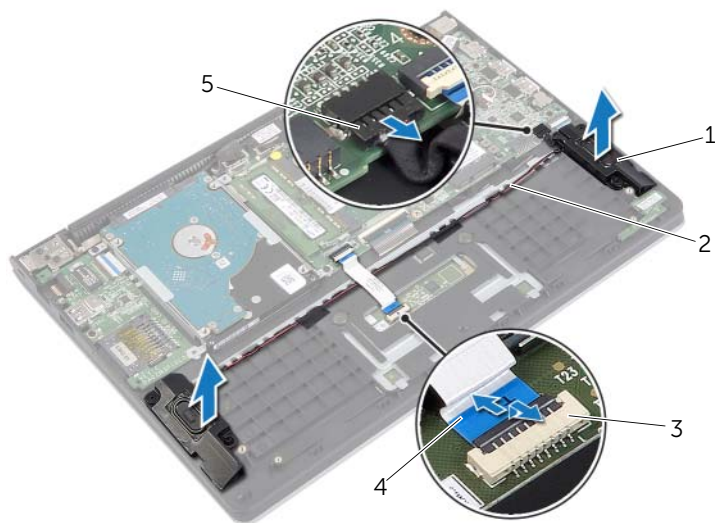
ADVARSEL: Før du gjør noe arbeid inne i datamaskinen, må du lese sikkerhetsinformasjonen som fulgte med datamaskinen og følge trinnene i "Før du arbeider inne i datamaskinen" på side 7. Etter at du har jobbet inni datamaskinen, må du følge anvisningene i "Etter at du har arbeidet inne i datamaskinen" på side 9. Du finner mer informasjon om god sikkerhetspraksis på hjemmesiden for overholdelse av forskrifter (Regulatory Compliance) på dell.com/regulatory_compliance.

Før jobben

- 1 Ta av dekselet. Se "Ta av hoveddekselet" på side 10.
- 2 Ta ut batteriet. Se "Ta ut et batteri" på side 12.

Prosedyre

- 1 Løft kontaktlåsen, og koble styreplatekabelen fra styreplaten.
- 2 Vær forsiktig, og fjern styreplatekabelen fra håndleddstøtten.
- 3 Løft høyttalerne, og fjern høyttalerkablene fra føringssporene på håndleddstøtten.
- 4 Koble høyttalerkabelen fra hovedkortet.



| | | | |
|---|----------------|---|-----------------|
| 1 | høyttalere (2) | 2 | kabelføringer |
| 3 | sperrelås | 4 | styreplatekabel |
| 5 | høyttalerkabel | | |

Sette inn høyttalerne



ADVARSEL: Før du gjør noe arbeid inne i datamaskinen, må du lese sikkerhetsinformasjonen som fulgte med datamaskinen og følge trinnene i "Før du arbeider inne i datamaskinen" på side 7. Etter at du har jobbet inni datamaskinen, må du følge anvisningene i "Etter at du har arbeidet inne i datamaskinen" på side 9. Du finner mer informasjon om god sikkerhetspraksis på hjemmesiden for overholdelse av forskrifter (Regulatory Compliance) på dell.com/regulatory_compliance.


Prosedyre


- 1 Bruk justeringsposter for å plassere høyttalerne på håndleddstøtten.
- 2 Koble høyttalerkabelen til hovedkortet.
- 3 Før høyttalerkabelen gjennom kabelføringene på håndleddsstøtten.
- 4 Skyv styreplatekabelen inn i kontakten på styreplatekabelen, og trykk ned kontaktlåsen for å feste kabelen.

Etter jobben

- 1 Sett tilbake batteriet. Se "Skifte batteri" på side 13.
- 2 Sett på dekselet. Se "Sette på plass hoveddekselet" på side 11.

Ta ut klokkebatteriet

 **ADVARSEL:** Før du gjør noe arbeid inne i datamaskinen, må du lese sikkerhetsinformasjonen som fulgte med datamaskinen og følge trinnene i "Før du arbeider inne i datamaskinen" på side 7. Etter at du har jobbet inni datamaskinen, må du følge anvisningene i "Etter at du har arbeidet inne i datamaskinen" på side 9. Du finner mer informasjon om god sikkerhetspraksis på hjemmesiden for overholdelse av forskrifter (Regulatory Compliance) på dell.com/regulatory_compliance.

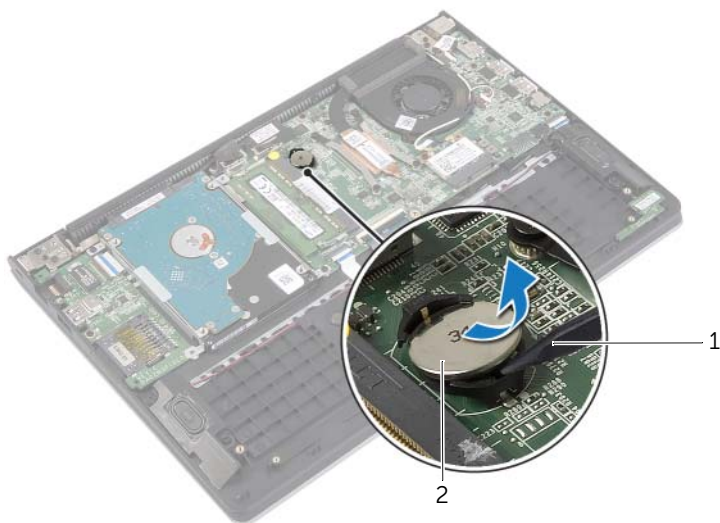
 **FORHOLDSREGEL:** Når du tar ut klokkebatteriet, blir BIOS-innstillingene tilbakestilt til standardverdiene. Det anbefales at du noterer ned BIOS-innstillingene før du tar ut klokkebatteriet.

Før jobben

- 1 Ta av dekselet. Se "Ta av hoveddekselet" på side 10.
- 2 Ta ut batteriet. Se "Ta ut et batteri" på side 12.

Prosedyre


Bruk en plastspiss til å lirke klokkebatteriet forsiktig ut av batterikontakten på hovedkortet.




1 plastspiss

2 klokkebatteri

Sette inn klokkebatteriet

 **ADVARSEL:** Før du gjør noe arbeid inne i datamaskinen, må du lese sikkerhetsinformasjonen som fulgte med datamaskinen og følge trinnene i "Før du arbeider inne i datamaskinen" på side 7. Etter at du har jobbet inni datamaskinen, må du følge anvisningene i "Etter at du har arbeidet inne i datamaskinen" på side 9. Du finner mer informasjon om god sikkerhetspraksis på hjemmesiden for overholdelse av forskrifter (Regulatory Compliance) på dell.com/regulatory_compliance.

 **ADVARSEL:** Batteriet kan eksplodere hvis det settes inn feil. Batteriet må bare byttes ut med samme eller tilsvarende type. Kvitt deg med brukte batterier i samsvar med produsentens veiledning.

Prosedyre

Vend den positive siden opp, og klikk klokkebatteriet i batterikontakten på hovedkortet.

Etter jobben

- 1 Sett tilbake batteriet. Se "Skifte batteri" på side 13.
- 2 Sett på dekselet. Se "Sette på plass hoveddekselet" på side 11.

Ta ut I/U-kortet

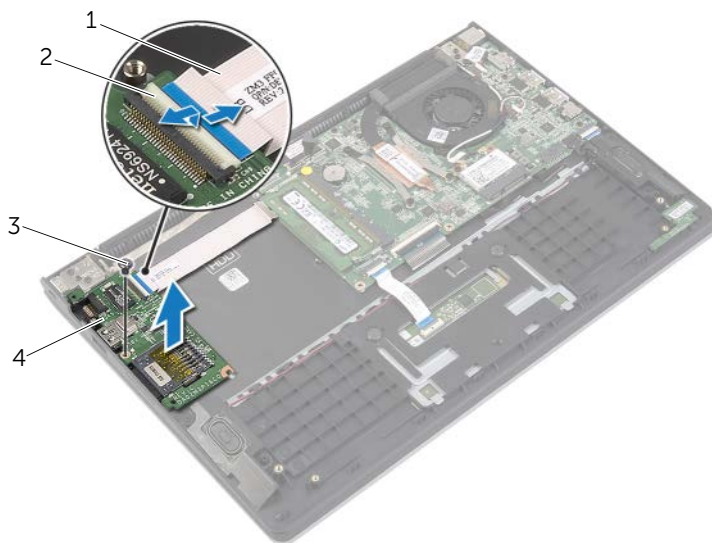
⚠ ADVARSEL: Før du gjør noe arbeid inne i datamaskinen, må du lese sikkerhetsinformasjonen som fulgte med datamaskinen og følge trinnene i "Før du arbeider inne i datamaskinen" på side 7. Etter at du har jobbet inni datamaskinen, må du følge anvisningene i "Etter at du har arbeidet inne i datamaskinen" på side 9. Du finner mer informasjon om god sikkerhetspraksis på hjemmesiden for overholdelse av forskrifter (Regulatory Compliance) på dell.com/regulatory_compliance.

Før jobben

- 1 Ta av dekselet. Se "Ta av hoveddekselet" på side 10.
- 2 Ta ut batteriet. Se "Ta ut et batteri" på side 12.
- 3 Fjern harddisken. Se "Ta ut harddisken" på side 17.

Prosedyre

- 1 Løft sperrelåsen, og koble fra I/U-kortkabelen fra I/U-kortet.
- 2 Skru ut skruen som fester I/U-kortet til håndleddstøtten.
- 3 Løft I/U-kortet ut av håndleddstøtten.



1 kabel til I/U-kortet

2 sperrelås

3 skru

4 I/U-kort

Sette inn I/U-kortet



ADVARSEL: Før du gjør noe arbeid inne i datamaskinen, må du lese sikkerhetsinformasjonen som fulgte med datamaskinen og følge trinnene i "Før du arbeider inne i datamaskinen" på side 7. Etter at du har jobbet inni datamaskinen, må du følge anvisningene i "Etter at du har arbeidet inne i datamaskinen" på side 9. Du finner mer informasjon om god sikkerhetspraksis på hjemmesiden for overholdelse av forskrifter (Regulatory Compliance) på dell.com/regulatory_compliance.

Prosedyre

- 1 Bruk justeringsposter for å I/U-kortet på håndleddstøtten.
- 2 Skyv I/U-kortkabelen inn i I/U-kortkabelkontakten, og trykk ned på kontaktlåsen for å feste kabelen.

Etter jobben

- 1 Sett på plass harddisken. Se "Sette inn harddisken(e)" på side 20.
- 2 Sett tilbake batteriet. Se "Skifte batteri" på side 13.
- 3 Sett på dekselet. Se "Sette på plass hoveddekselet" på side 11.

Ta ut viften

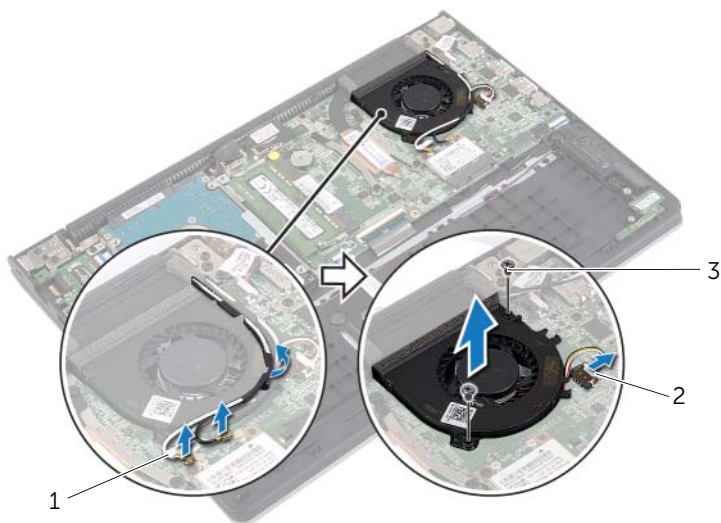
⚠ ADVARSEL: Før du gjør noe arbeid inne i datamaskinen, må du lese sikkerhetsinformasjonen som fulgte med datamaskinen og følge trinnene i "Før du arbeider inne i datamaskinen" på side 7. Etter at du har jobbet inni datamaskinen, må du følge anvisningene i "Etter at du har arbeidet inne i datamaskinen" på side 9. Du finner mer informasjon om god sikkerhetspraksis på hjemmesiden for overholdelse av forskrifter (Regulatory Compliance) på dell.com/regulatory_compliance.

Før jobben

- 1 Ta av dekselet. Se "Ta av hoveddekselet" på side 10.
- 2 Ta ut batteriet. Se "Ta ut et batteri" på side 12.

Prosedyre

- 1 Koble antennekablene fra trådløskortet.
- 2 Fjern antennekablene fra føringssporene på viften.
- 3 Trekk ut viftekabelen fra hovedkortet.
- 4 Skru ut skruene som fester viften til datamaskinbasen.
- 5 Løft viften av håndleddstøtten.



1 antennekabler (2)

2 viftekabel

3 skruer (2)

Sette inn viften



ADVARSEL: Før du gjør noe arbeid inne i datamaskinen, må du lese sikkerhetsinformasjonen som fulgte med datamaskinen og følge trinnene i "Før du arbeider inne i datamaskinen" på side 7. Etter at du har jobbet inni datamaskinen, må du følge anvisningene i "Etter at du har arbeidet inne i datamaskinen" på side 9. Du finner mer informasjon om god sikkerhetspraksis på hjemmesiden for overholdelse av forskrifter (Regulatory Compliance) på dell.com/regulatory_compliance.

Prosedyre

- 1 Innrett skruehullene på viften etter skruehullene på hovedkortet.
- 2 Skru inn igjen skruene som fester viften til datamaskinbasen.
- 3 Koble viftekabelen til hovedkortet.
- 4 Før antennekablene gjennom føringssporene på viften.
- 5 Koble antennekablene til det trådløskortet.

Etter jobben

- 1 Sett tilbake batteriet. Se "Skifte batteri" på side 13.
- 2 Sett på dekselet. Se "Sette på plass hoveddekselet" på side 11.

Ta ut varmeavlederen



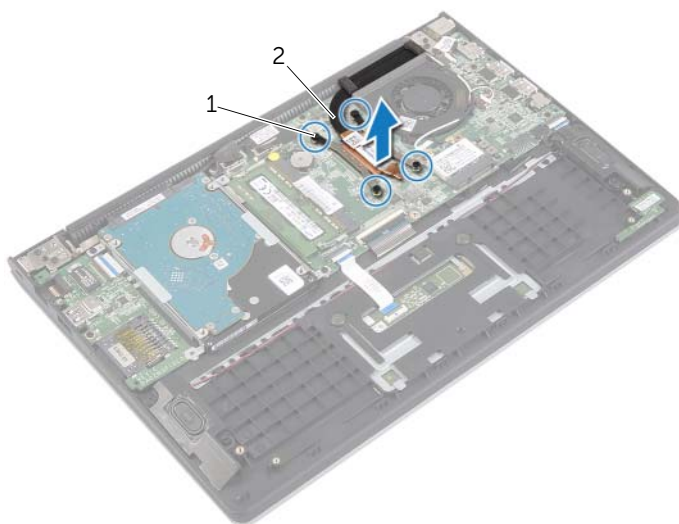
ADVARSEL: Før du gjør noe arbeid inne i datamaskinen, må du lese sikkerhetsinformasjonen som fulgte med datamaskinen og følge trinnene i "Før du arbeider inne i datamaskinen" på side 7. Etter at du har jobbet inni datamaskinen, må du følge anvisningene i "Etter at du har arbeidet inne i datamaskinen" på side 9. Du finner mer informasjon om god sikkerhetspraksis på hjemmesiden for overholdelse av forskrifter (Regulatory Compliance) på dell.com/regulatory_compliance.

Før jobben

- 1 Ta av dekselet. Se "Ta av hoveddekselet" på side 10.
- 2 Ta ut batteriet. Se "Ta ut et batteri" på side 12.

Prosedyre

- 1 Løsne festeskruene som holder varmeavlederen til hovedkortet.
- 2 Løft varmeavlederen vekk fra hovedkortet.



1 festeskruer (4)

2 varmeavleder

Sette inn varmeavlederen



ADVARSEL: Før du gjør noe arbeid inne i datamaskinen, må du lese sikkerhetsinformasjonen som fulgte med datamaskinen og følge trinnene i "Før du arbeider inne i datamaskinen" på side 7. Etter at du har jobbet inni datamaskinen, må du følge anvisningene i "Etter at du har arbeidet inne i datamaskinen" på side 9. Du finner mer informasjon om god sikkerhetspraksis på hjemmesiden for overholdelse av forskrifter (Regulatory Compliance) på dell.com/regulatory_compliance.

Prosedyre



MERK: Det opprinnelige termiske fettene kan brukes om igjen hvis det opprinnelige hovedkortet og varmeavlederen settes inn igjen sammen. Hvis hovedkortet eller varmeavlederen blir byttet ut, må du bruke den termiske puten som fulgte med i pakken slik at termisk konduktivitet oppnås.

- 1 Rett inn skruehullene på varmeavlederen etter skruehullene på hovedkortet.
- 2 Stram til festeskruene som holder varmelederen til hovedkortet.

Etter jobben

- 1 Sett tilbake batteriet. Se "Skifte batteri" på side 13.
- 2 Sett på dekselet. Se "Sette på plass hoveddekselet" på side 11.

Ta ut strømadapterporten

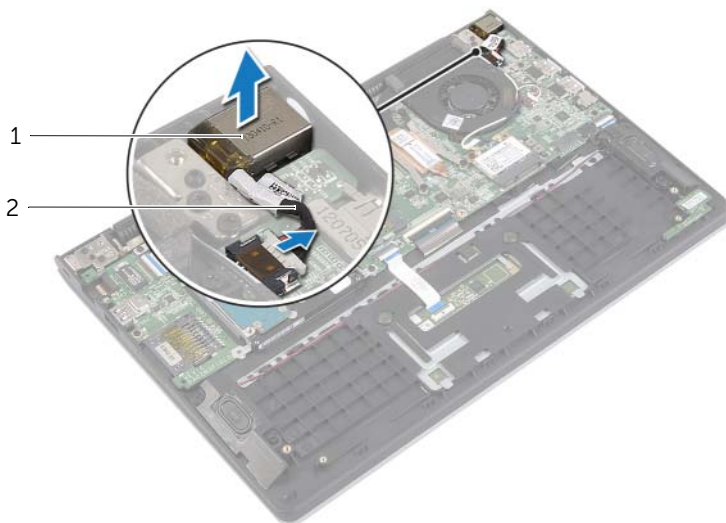
⚠ ADVARSEL: Før du gjør noe arbeid inne i datamaskinen, må du lese sikkerhetsinformasjonen som fulgte med datamaskinen og følge trinnene i "Før du arbeider inne i datamaskinen" på side 7. Etter at du har jobbet inni datamaskinen, må du følge anvisningene i "Etter at du har arbeidet inne i datamaskinen" på side 9. Du finner mer informasjon om god sikkerhetspraksis på hjemmesiden for overholdelse av forskrifter (Regulatory Compliance) på dell.com/regulatory_compliance.

Før jobben

- 1 Ta av dekselet. Se "Ta av hoveddekselet" på side 10.
- 2 Ta ut batteriet. Se "Ta ut et batteri" på side 12.

Prosedyre

- 1 Koble kabelen til strømadapterporten fra kontakten på hovedkortet.
- 2 Løft strømkontakten av håndleddstøtten.



1 strømadapterport

2 kabel til strømadapterport

Sette inn strømadapterporten



ADVARSEL: Før du gjør noe arbeid inne i datamaskinen, må du lese sikkerhetsinformasjonen som fulgte med datamaskinen og følge trinnene i "Før du arbeider inne i datamaskinen" på side 7. Etter at du har jobbet inni datamaskinen, må du følge anvisningene i "Etter at du har arbeidet inne i datamaskinen" på side 9. Du finner mer informasjon om god sikkerhetspraksis på hjemmesiden for overholdelse av forskrifter (Regulatory Compliance) på dell.com/regulatory_compliance.

Prosedyre

- 1 Sett strømadapterporten inn i sporet på håndleddstøtten.
- 2 Koble kabelen til strømkontakten til kontakten på hovedkortet.

Etter jobben

- 1 Sett tilbake batteriet. Se "Skifte batteri" på side 13.
- 2 Sett på dekkelet. Se "Sette på plass hoveddekselet" på side 11.

Ta ut hovedkortet



ADVARSEL: Før du gjør noe arbeid inne i datamaskinen, må du lese sikkerhetsinformasjonen som fulgte med datamaskinen og følge trinnene i "Før du arbeider inne i datamaskinen" på side 7. Etter at du har jobbet inni datamaskinen, må du følge anvisningene i "Etter at du har arbeidet inne i datamaskinen" på side 9. Du finner mer informasjon om god sikkerhetspraksis på hjemmesiden for overholdelse av forskrifter (Regulatory Compliance) på dell.com/regulatory_compliance.

Før jobben

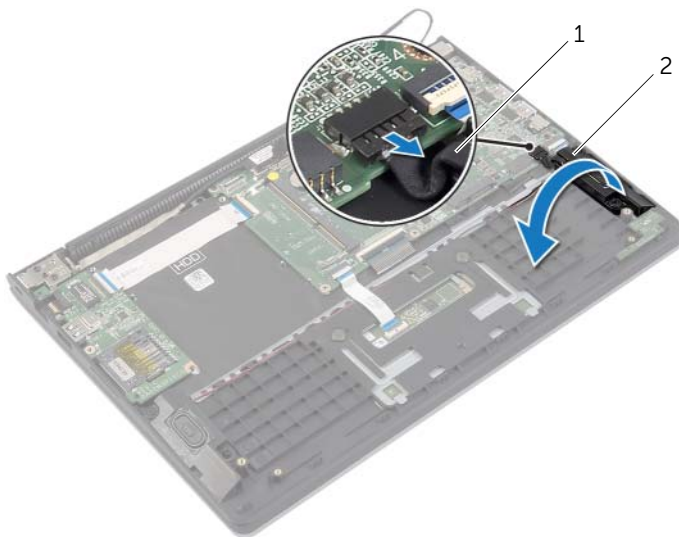
- 1 Ta av dekselet. Se "Ta av hoveddekselet" på side 10.
- 2 Ta ut batteriet. Se "Ta ut et batteri" på side 12.
- 3 Ta ut minnemodulen. Se "Ta ut minnemodul(er)" på side 14.
- 4 Fjern harddisken. Følg trinn 2 og trinn 3 i "Ta ut harddisken" på side 17.
- 5 Ta ut klokkebatteriet. Se "Ta ut klokkebatteriet" på side 25.
- 6 Ta ut det trådløse kortet. Se "Ta ut trådløskortet" på side 21.
- 7 Ta ut viften. Se "Ta ut viften" på side 29.
- 8 Ta av varmeavlederen. Se "Ta ut varmeavlederen" på side 31.

Prosedyre

MERK: Når du erstatter hovedkortet så blir alle endringene du har gjort på BIOS-oppsettet fjernet. Tast inn servicemerket til datamaskinen i BIOS og gjør alle endringene dine etter at du har byttet hovedkort. For mer informasjon om inntasting av servicemerket i BIOS, se "Sette inn hovedkortet" på side 39.

MERK: Før du kobler kablene fra hovedkortet, må du merke deg plasseringen av kontaktene, slik at du kan koble riktig til igjen etter at du har skiftet ut hovedkortet.

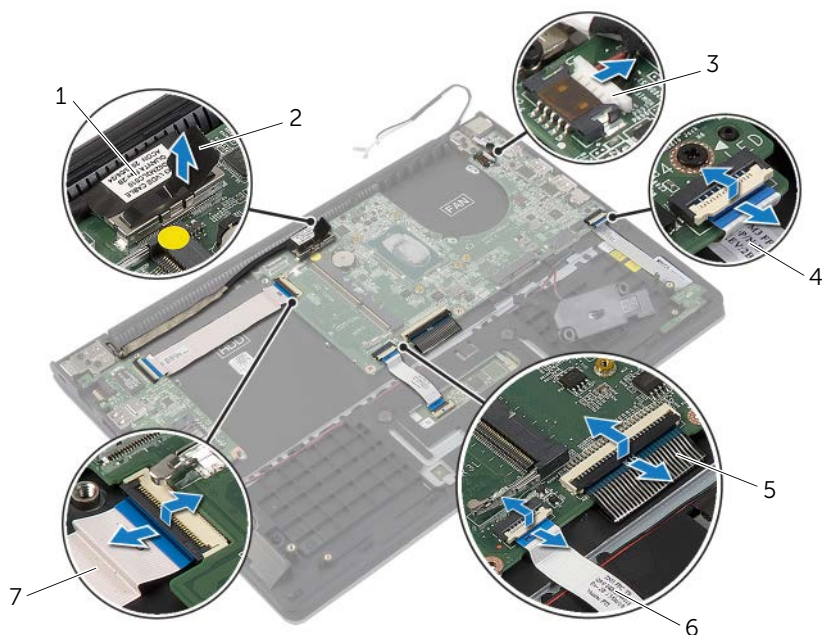
- 1 Koble høyttalerkabelen fra hovedkortet.
- 2 Løft den høyre høyttaleren forsiktig ut justeringspostene, og plasser den på håndleddstøtten.



1 høyttalerkabel

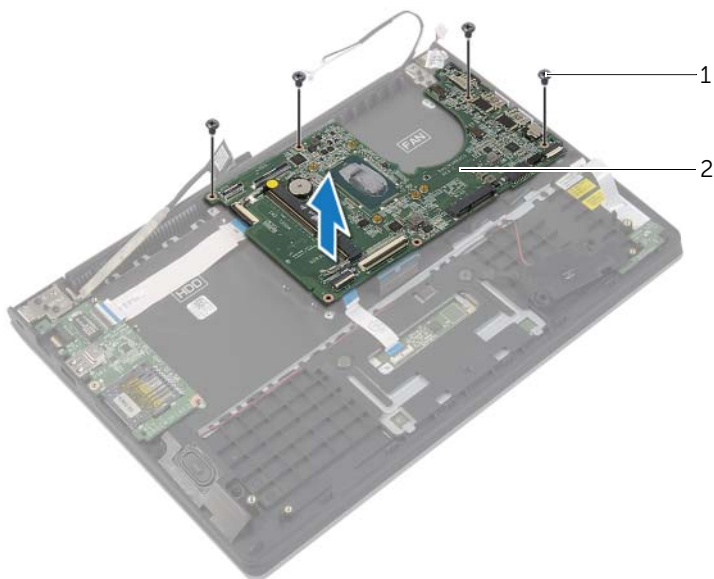
2 høyre høyttaler

- 3 Koble skjermkabelen fra hovedkortet ved hjelp av uttrekkstappene.
- 4 Løft sperrelåsene, og koble statuslyskabelen, tastaturkabelen, styreplatekabelen og I/U-kortkabelen fra hovedkortet.
- 5 Koble kabelen til strømadapterporten fra kontakten på hovedkortet.



| | | | |
|---|----------------------------|---|-----------------|
| 1 | skjermkabel | 2 | uttrekkstapp |
| 3 | kabel til strømadapterport | 4 | statuslyskabel |
| 5 | tastaturkabel | 6 | styreplatekabel |
| 7 | I/U-kortkabel | | |

- 6 Skru ut skruene som fester hovedkortet til håndleddstøtten.
- 7 Løft hovedkortet av håndleddstøtten.



1 skruer (4)

2 systemkort

Sette inn hovedkortet



ADVARSEL: Før du gjør noe arbeid inne i datamaskinen, må du lese sikkerhetsinformasjonen som fulgte med datamaskinen og følge trinnene i "Før du arbeider inne i datamaskinen" på side 7. Etter at du har jobbet inni datamaskinen, må du følge anvisningene i "Etter at du har arbeidet inne i datamaskinen" på side 9. Du finner mer informasjon om god sikkerhetspraksis på hjemmesiden for overholdelse av forskrifter (Regulatory Compliance) på dell.com/regulatory_compliance.

Prosedyre



FORHOLDSREGEL: Sørg for at dette er noen kabler under hovedkortet.

- 1 Rett inn skruerhullene på hovedkortet etter skruerhullene på håndleddstøtten.
- 2 Skru inn igjen skruene som fester hovedkortet til håndleddstøtten.
- 3 Skyv statuslyskabelen, tastaturkabelen, styreplatekabelen og I/U-kortkabelen inn i de respektive kontaktene, og trykk ned kontaktlåsene for å feste kablene.
- 4 Koble skjermkabelen og kabelen til strømadapterporten til hovedkortet.
- 5 Bruk justeringsposter for å plassere høyre høyttaler på håndleddstøtten.
- 6 Koble høyttalerkabelen til hovedkortet.

Etter jobben

- 1 Sett på plass varmeavlederen. Se "Sette inn varmeavlederen" på side 32.
- 2 Sett inn viften. Se "Sette inn viften" på side 30.
- 3 Sett tilbake trådløskortet. Se "Sette inn trådløskortet" på side 22.
- 4 Sett på plass harddisken. Se "Sette inn harddisken(e)" på side 20.
- 5 Sett tilbake minnet. Se "Sette inn minnemodulen(e)" på side 16.
- 6 Sett tilbake batteriet. Se "Skifte batteri" på side 13.
- 7 Sett på dekselet. Se "Sette på plass hoveddekselet" på side 11.

Skrive inn servicemerket i BIOS

- 1 Slå på datamaskinen.
- 2 Når Dell-logoen vises må du trykke <F2> for å gå inn på systemoppsettet.
- 3 Naviger deg fram til kategorien **Main** (Hoved) og oppgi servicemerket i feltet **Service Tag**.

Ta av skjermenheten

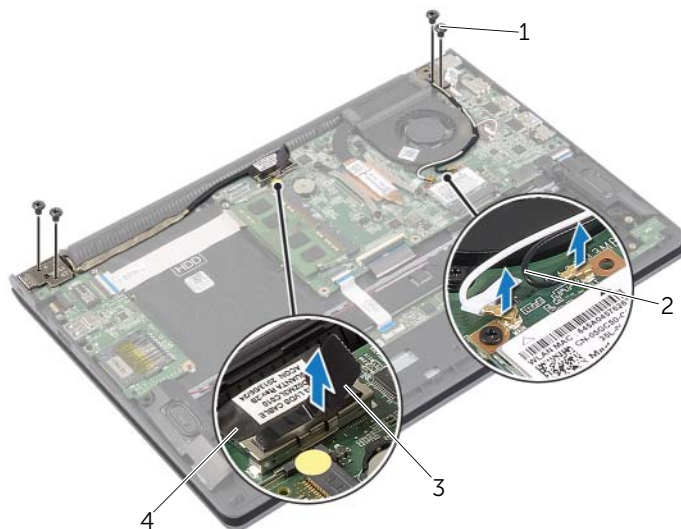
⚠ ADVARSEL: Før du gjør noe arbeid inne i datamaskinen, må du lese sikkerhetsinformasjonen som fulgte med datamaskinen og følge trinnene i "Før du arbeider inne i datamaskinen" på side 7. Etter at du har jobbet inni datamaskinen, må du følge anvisningene i "Etter at du har arbeidet inne i datamaskinen" på side 9. Du finner mer informasjon om god sikkerhetspraksis på hjemmesiden for overholdelse av forskrifter (Regulatory Compliance) på dell.com/regulatory_compliance.

Før jobben

- 1 Ta av dekselet. Se "Ta av hoveddekselet" på side 10.
- 2 Ta ut batteriet. Se "Ta ut et batteri" på side 12.
- 3 Fjern harddisken. Følg trinn 2 og trinn 3 i "Ta ut harddisken" på side 17.

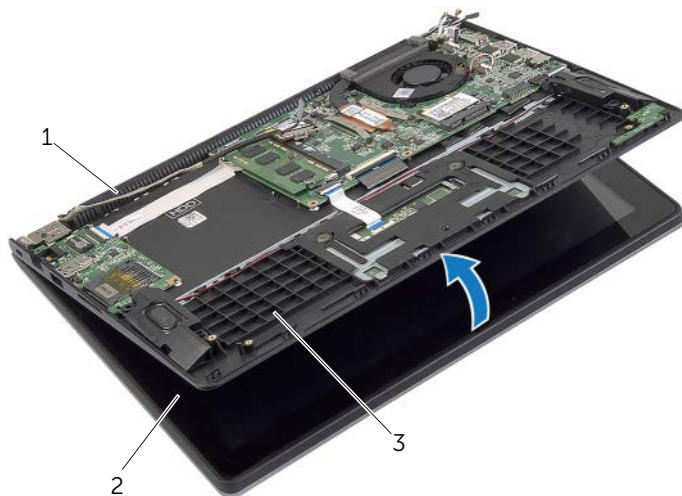
Prosedyre

- 1 Koble skjermkabelen fra hovedkortet ved hjelp av uttrekkstappene.
- 2 Koble antennekabelen fra trådløskortet, og fjern kabelen fra kabelføringene på viften.
- 3 Fjern skruene som fester skjermenheten til håndledstøtten.



| | | | |
|---|--------------|---|-------------------|
| 1 | skruer (4) | 2 | antennekabler (2) |
| 3 | uttrekkstapp | 4 | skjermkabel |

- 4 Åpne håndleddstøtten så langt som mulig for å løsne skjermhengselet fra håndleddstøtten.



| | | | |
|---|----------------|---|-------------|
| 1 | skjermhengsel | 2 | skjermenhet |
| 3 | håndleddstøtte | | |

- 5 Løft håndleddstøtten vekk fra skjermenheten.



| | |
|---|----------------|
| 1 | håndleddstøtte |
|---|----------------|

Sette på skjermenheten



ADVARSEL: Før du gjør noe arbeid inne i datamaskinen, må du lese sikkerhetsinformasjonen som fulgte med datamaskinen og følge trinnene i "Før du arbeider inne i datamaskinen" på side 7. Etter at du har jobbet inni datamaskinen, må du følge anvisningene i "Etter at du har arbeidet inne i datamaskinen" på side 9. Du finner mer informasjon om god sikkerhetspraksis på hjemmesiden for overholdelse av forskrifter (Regulatory Compliance) på dell.com/regulatory_compliance.

Prosedyre

- 1 Plasser håndleddstøtten på skjermenheten.
- 2 Rett inn skruehullene på håndleddstøtten med skruehullene på skjermhengslene, og trykk ned på skjermhengslene for å lukke håndleddstøtten.
- 3 Sett tilbake skruene som fester skjermenheten til håndleddstøtten.
- 4 Koble skjermkablene til hovedkortet.
- 5 Før antennekablene gjennom føringssporene på viften.
- 6 Koble antennekablene til det trådløskortet.

Etter jobben

- 1 Sett på plass harddisken. Se "Sette inn harddisken(e)" på side 20.
- 2 Sett tilbake batteriet. Se "Skifte batteri" på side 13.
- 3 Sett på dekselet. Se "Sette på plass hoveddekselet" på side 11.

Ta av håndledsstøtten



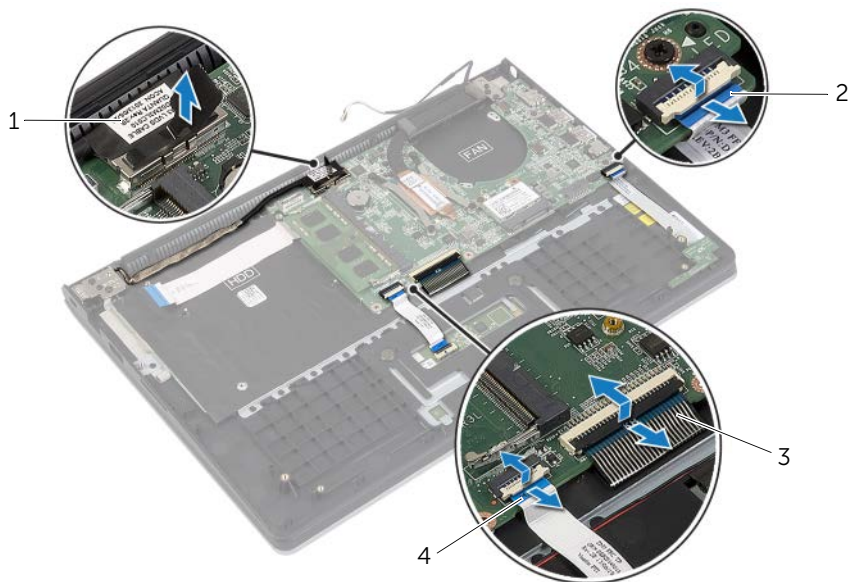
ADVARSEL: Før du gjør noe arbeid inne i datamaskinen, må du lese sikkerhetsinformasjonen som fulgte med datamaskinen og følge trinnene i "Før du arbeider inne i datamaskinen" på side 7. Etter at du har jobbet inni datamaskinen, må du følge anvisningene i "Etter at du har arbeidet inne i datamaskinen" på side 9. Du finner mer informasjon om god sikkerhetspraksis på hjemmesiden for overholdelse av forskrifter (Regulatory Compliance) på dell.com/regulatory_compliance.

Før jobben

- 1 Ta av dekselet. Se "Ta av hoveddekselet" på side 10.
- 2 Ta ut batteriet. Se "Ta ut et batteri" på side 12.
- 3 Ta ut harddisken. Se "Ta ut harddisken" på side 17.
- 4 Ta ut høyttalerne. Se "Ta av høyttalerne" på side 23.
- 5 Ta ut viften. Se "Ta ut viften" på side 29.
- 6 Ta ut I/U-kortet. Se "Ta ut I/U-kortet" på side 27.
- 7 Ta ut strømadapterporten. Se "Ta ut strømadapterporten" på side 33.

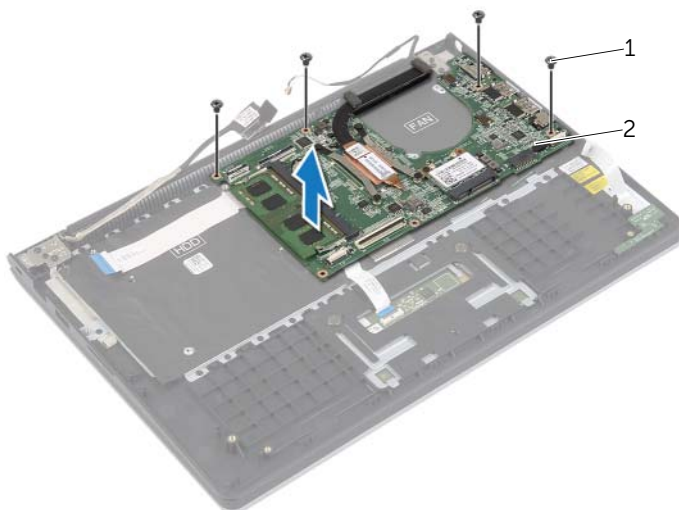
Prosedyre

- 1 Løft sperrelåsene, og koble fra styreplatekabelen, tastaturkabelen og statuslyskabelen fra hovedkortet.
- 2 Koble skjermkabelen fra hovedkortet ved hjelp av uttrekkstappene.



| | | | |
|---|---------------|---|------------------|
| 1 | skjermkabel | 2 | statuslampekabel |
| 3 | tastaturkabel | 4 | styreplatekabel |

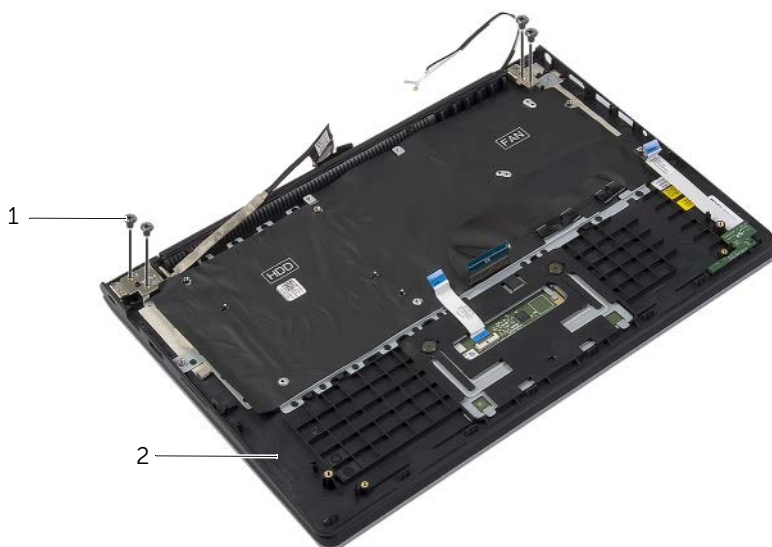
- 3 Skru ut skruene som fester hovedkortet til håndleddstøtten.



1 skruer (4)

2 systemkort

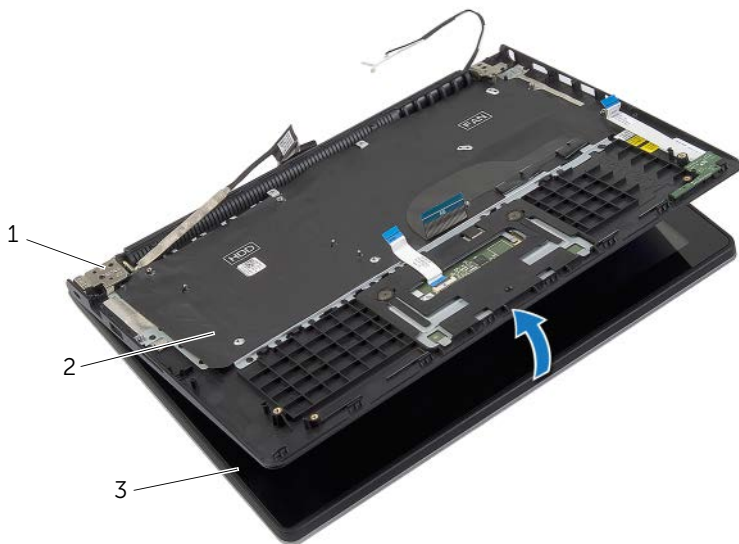
- 4 Fjern skruene som fester håndleddstøtten til skermenheten.



1 skruer (4)

2 håndleddstøtte

- 5 Åpne håndleddstøtten så langt som mulig for å løsne skjermhengselet fra håndleddstøtten.

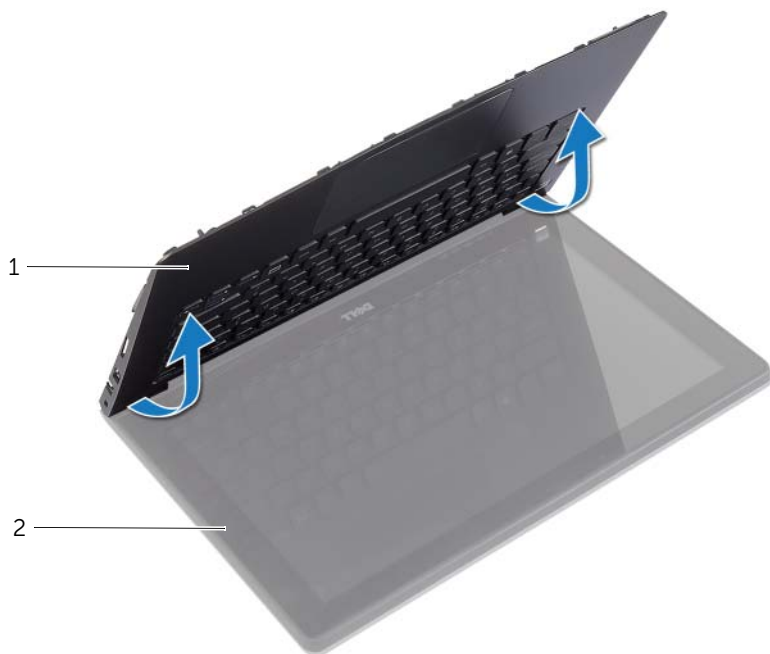


1 skjermhengsler (2)

2 håndleddstøtte

3 skjermenhet

6 Løft håndleddstøtten vekk fra skjermerheten.



1 håndleddstøtte

2 skjermerhet



1 håndleddstøtte

Sette på plass håndleddsstøtten



ADVARSEL: Før du gjør noe arbeid inne i datamaskinen, må du lese sikkerhetsinformasjonen som fulgte med datamaskinen og følge trinnene i "Før du arbeider inne i datamaskinen" på side 7. Etter at du har jobbet inni datamaskinen, må du følge anvisningene i "Etter at du har arbeidet inne i datamaskinen" på side 9. Du finner mer informasjon om god sikkerhetspraksis på hjemmesiden for overholdelse av forskrifter (Regulatory Compliance) på dell.com/regulatory_compliance.

Prosedyre

- 1 Plasser håndleddsstøtten på skjermenheten.
- 2 Rett inn skruehullene på håndleddsstøtten med skruehullene på skjermhengslene, og trykk ned på skjermhengslene for å lukke håndleddsstøtten.
- 3 Skru inn skruene som fester håndleddsstøtten til skjermenheten.
- 4 Skru inn igjen skruene som fester hovedkortet til håndleddsstøtten.
- 5 Koble skjermkabelen, styreplatekabelen, tastaturkabelen og statuslyskabelen til hovedkortet.

Etter jobben

- 1 Sett inn strømadapterporten. Se "Sette inn strømadapterporten" på side 34.
- 2 Sett inn I/U-kortet. Se "Sette inn I/U-kortet" på side 28.
- 3 Sett inn viften. Se "Sette inn viften" på side 30.
- 4 Sett inn høyttalerne. Se "Sette inn høyttalerne" på side 24.
- 5 Sett på plass harddisken. Se "Sette inn harddisken(e)" på side 20.
- 6 Sett tilbake batteriet. Se "Skifte batteri" på side 13.
- 7 Sett på dekselet. Se "Sette på plass hoveddekselet" på side 11.

Flashoppdatere BIOS

Det kan være nødvendig å flash-oppdatere BIOS når en oppdatering er tilgjengelig, eller når hovedkortet er blitt skiftet ut. Slik flash-oppdaterer du BIOS:

- 1 Slå på datamaskinen.
- 2 Gå til **dell.com/support**.
- 3 Hvis du har datamaskinens servicekode (Service Tag), må du taste inn denne og klikke **Submit** (send).

Hvis du ikke har datamaskinens servicekode kan du klikke **Detect Service Tag** (finn servicekode) for å tillate en automatisk registrering av datamaskinens servicekode.



MERK: Hvis servicekoden ikke kan registreres automatisk, må du velge produktet ditt under produktkategoriene.

- 4 Klikk på **Drivers and Downloads** (Drivere og nedlastinger).
- 5 I nedtrekksboksen **Operating System** (operativsystem) må du velge operativsystemet som er installert på din datamaskin.
- 6 Klikk på **BIOS**.
- 7 Klikk **Download File** (last ned fil) for å laste ned den siste versjonen av BIOS til din maskin.
- 8 På den neste siden må du velge **Single-file download** (nedlasting av enkelt fil) og deretter klikke **Continue** (fortsett).
- 9 Lagre filen og så snart nedlastingen er fullført må du navigere deg fram til mappen som du lagret oppdateringsfilen til BIOS i.
- 10 Dobbeltklikk på ikonet til oppdateringsfilen for BIOSen, og følg veiledningen på skjermen.